



AD-COM
Advanced
Cosmetic
Manufacturing



OR4 - SISTEMI INFORMATIVI INTEGRATI AZIENDALI

Sistema di Pianificazione Avanzata

Ing. Cristiano Costa
Innovation Manager REGI

REALIZZATO CON IL SOSTEGNO DI



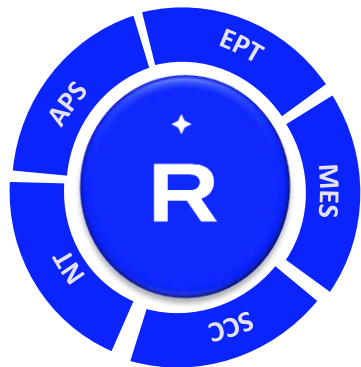
UNIONE EUROPEA
Fondo europeo di sviluppo regionale



**Regione
Lombardia**



POR FESR 2014-2020 / INNOVAZIONE E COMPETITIVITÀ



CONTESTO: Produzione Make To Order; I punti di forza dell'azienda sono da sempre innovazione tecnologica, creatività, costante ricerca formulistica, servizio personalizzato al cliente, qualità elevata e prodotti certificati → esigenza di dotarsi di strumenti informatici idonei a gestire i propri processi aziendali, in particolare in ambito produttivo.

Col crescere del portafoglio ordini e delle texture, c'è un continuo aumento della complessità di gestione degli ordini di produzione, d'acquisto e di confezionamento. *I tempi di risposta ai clienti ed il time to market diventano un fattore competitivo*

OBBIETTIVI:

- Digitalization**
- Process Reengineering**
- Data Driven Decision**
- Human-Centric Manufacturing**
- Supply Chain Collaboration**



REALIZZATO CON IL SOSTEGNO DI



UNIONE EUROPEA
Fondo europeo di sviluppo regionale



Regione
Lombardia





In particolare ci siamo focalizzati sui seguenti punti:

➤ Sistemi Produttivi Aziendali

Introduzione di un sistema di Pianificazione Avanzata e lo sviluppo di metodi produttivi nell'ottica di ottimizzazione della pianificazione della produzione e della valorizzazione del capitale umano delle diverse risorse aziendali coinvolte nella Supply Chain



➤ Concetto di Fabbrica Interconnessa

Abbiamo connesso le varie macchine produttive quali Turboemulsore, mulini, macchine di riempimento e confezionamento delle aziende del gruppo ed i vari plant con il sistema gestionale centralizzato, per la raccolta di tutti i parametri produttivi al fine di una tracciabilità completa delle informazioni e con l'obiettivo di costruire nel tempo una base dati di informazioni storiche sulla quale andar poi a fare delle analisi e considerazioni di tipo predittivo attraverso il Digital Twin delle macchine e dei processi



REALIZZATO CON IL SOSTEGNO DI



UNIONE EUROPEA
Fondo europeo di sviluppo regionale



Regione
Lombardia





AD-COM
Advanced
Cosmetic
Manufacturing

LE NOSTRE ATTIVITÀ DI RICERCA COLLABORATIVE CON LE UNIVERSITÀ

REGI
LABORATORIES

SMART PLANNING E SMART OPERATIONS - OTTIMIZZAZIONE DELLA PIANIFICAZIONE E DELLA SCHEDULAZIONE



UNIVERSITÀ
DEGLI STUDI
DI MILANO

Con Università degli Studi di Milano - Dipartimento di Informatica – Laboratorio di Ricerca Operativa «OptLab»

L'obiettivo è quello di giungere a nuove soluzioni per l'efficienza produttiva attraverso algoritmi e simulazione dei processi aziendali

DIGITALIZZAZIONE DELLA SUPPLY CHAIN

Con Politecnico di Milano DEIB — DIG – Dipartimento di Ingegneria Gestionale



POLITECNICO
MILANO 1863

L'obiettivo è quello di giungere a nuovi sistemi informativi per l'industria della cosmesi per una visione integrata della filiera stessa e di integrazione orizzontale

COLLABORAZIONE per TESI MAGISTRALE su Digital Twin

Con Politecnico di Milano DEIB – DIG – Dipartimento di Ingegneria Gestionale



POLITECNICO
MILANO 1863

TITOLO: Assessment of Digital Twin Solution and benefits in manufacturing: an application case in the cosmetic industry

REALIZZATO CON IL SOSTEGNO DI



UNIONE EUROPEA
Fondo europeo di sviluppo regionale



Regione
Lombardia





OBIETTIVI PRINCIPALI RAGGIUNTI

- Rivisitazione di tutti i flussi della Supply Chain legati alla pianificazione di scorte e produzione in un ottica Lean 4.0
- Riduzione degli errori di pianificazione (date)
- Riduzione dei tempi di risposta interni e nei confronti del cliente sulla tracciabilità delle singole commesse
- Rapida verifica di fattibilità con simulazione sul piano già calcolato
- Automazione e superamento a livello organizzativo della gestione di problematiche come Esaurimenti
- Più sistematica contrattazione e gestione di solleciti a Fornitori e Terzisti
- Maggiore facilità di valutazioni su acquisti con logiche di listino a fascia di prezzo in base a consumi
- Più rapida e certa (documentabile) verifica di fattibilità delle cosiddette 'urgenze' e la verifica di convenienza delle politiche di gestione dei materiali.
- Job enrichment delle persone: il minor tempo impiegato nelle attività di pianificazione ci permette di valorizzare il ruolo del capitale umano in attività a più elevato valore aggiunto.



REALIZZATO CON IL SOSTEGNO DI

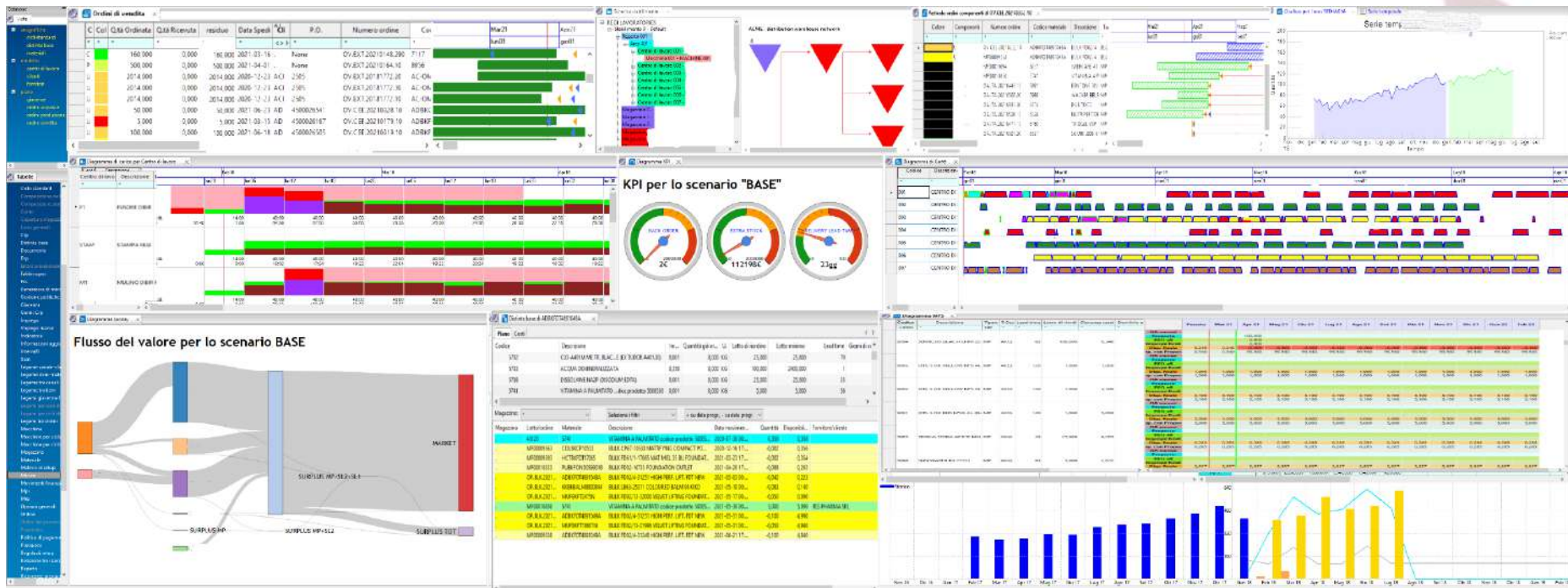


UNIONE EUROPEA
Fondo europeo di sviluppo regionale



Regione
Lombardia





REALIZZATO CON IL SOSTEGNO DI



UNIONE EUROPEA
Fondo europeo di sviluppo regionale



Regione Lombardia

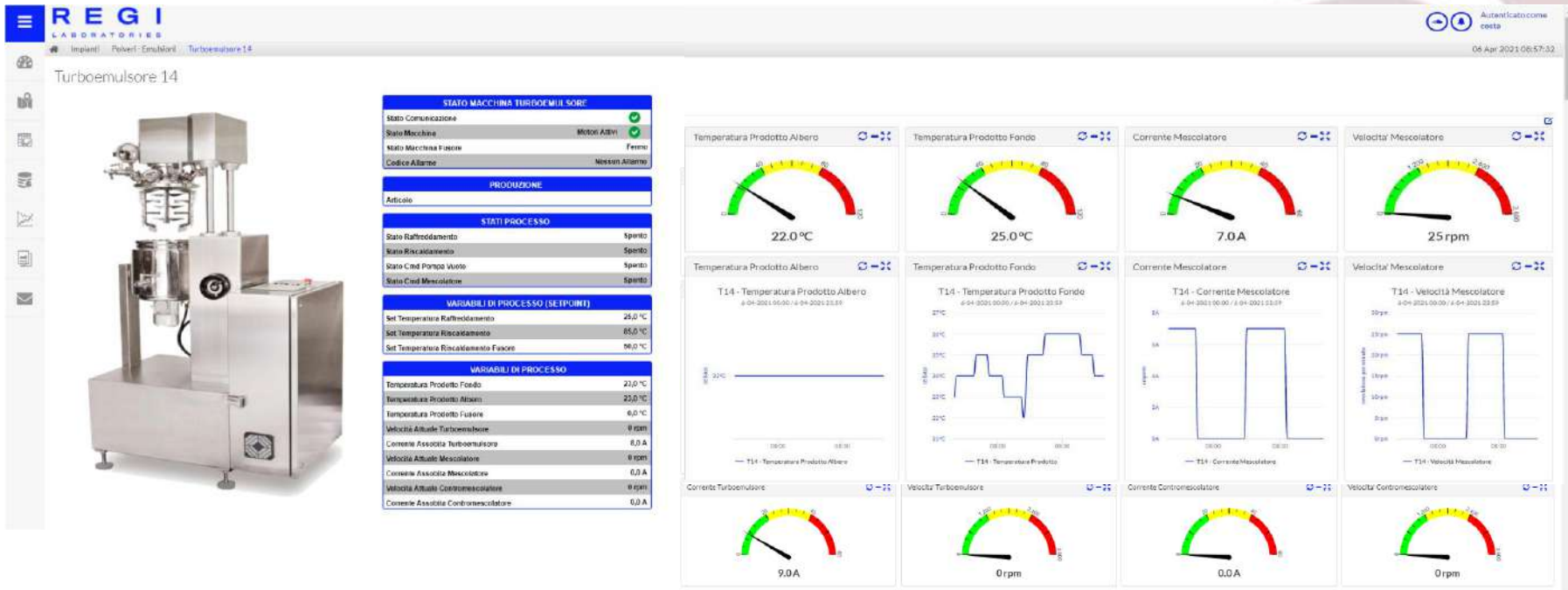




AD-COM
Advanced
Cosmetic
Manufacturing

FABBRICA INTERCONNESSA

REGI
LABORATORIES



REALIZZATO CON IL SOSTEGNO DI



UNIONE EUROPEA
Fondo europeo di sviluppo regionale



Regione Lombardia



POR FESR 2014-2020 / INNOVAZIONE E COMPETITIVITÀ



AD-COM
Advanced
Cosmetic
Manufacturing

COSA CI PORTIAMO A CASA DA QUESTA ESPERIENZA

REGI
LABORATORIES

Maggior consapevolezza

Cresce la consapevolezza di quanto sia necessario innovare e digitalizzare i processi aziendali. Causa anche il periodo di Pandemia che stiamo tutt'ora vivendo, negli ultimi tempi l'argomento Innovazione e Digitalizzazione sta suscitando sempre più interesse proprio perché i vantaggi economici e gestionali sono concreti e misurabili, e rappresentano un traguardo possibile.

Certo è che "cambiare pelle" comporta innanzitutto un **cambiamento di mentalità** e una rivisitazione dell'assetto attuale che passa attraverso un'analisi lucida delle aree critiche da "bonificare" per seguire una strategia chiara, *focalizzata sugli obiettivi essenziali e sugli strumenti tecnologici specializzati in particolari aree e funzionalità*.

Importanza del Capitale Umano

Per un'azienda manifatturiera come la nostra l'importanza di implementare nuove tecniche di organizzazione delle risorse umane, corredata da un cambiamento a livello di mentalità lavorativa diventa di fondamentale importanza per poter fronteggiare le sfide tecnologiche future del mondo del beauty.

REALIZZATO CON IL SOSTEGNO DI



UNIONE EUROPEA
Fondo europeo di sviluppo regionale



Regione
Lombardia



POR FESR 2014-2020 / INNOVAZIONE E COMPETITIVITÀ



AD-COM
Advanced
Cosmetic
Manufacturing

COSA CI PORTIAMO A CASA DA QUESTA ESPERIENZA

REGI
LABORATORIES

Collaborare

Questa esperienza di partenariato ha insegnato a tutti noi che «uniti si vince»

Il lavoro in squadra ha a suo vantaggio il poter approfittare di conoscenze, abilità, predisposizioni diverse. In un gruppo ognuno mette in gioco le sue capacità e le sue risorse migliori e il risultato finale è sempre migliore della somma delle singole skill.

Il potersi confrontare con altre realtà imprenditoriali e con il mondo della Ricerca Universitaria ci ha permesso di vedere e di affrontare da angolazioni e punti di vista differenti problematiche quotidiane e di trovare delle soluzioni inizialmente nemmeno ipotizzate.

Per gestire complessità e turbolenza crescenti che sono ormai diventate le caratteristiche del mercato cosmetico, occorre lavorare tutti insieme!

Mettersi insieme è un inizio, rimanere insieme è un progresso, lavorare insieme è un successo (Henry Ford)

REALIZZATO CON IL SOSTEGNO DI



UNIONE EUROPEA
Fondo europeo di sviluppo regionale



Regione
Lombardia





AD-COM
Advanced
Cosmetic
Manufacturing

REGI
LABORATORIES



CREATIVELY LED. STRATEGICALLY DRIVEN.
PROFESSIONALLY SKILLED. QUALITY OBSESSED.
WE WORK TOGETHER WITH A PASSION.
WE ARE REGI.



Ing. Cristiano Costa

e-mail: c.costa@regi.it



[cristiano.costa](https://www.linkedin.com/in/cristiano.costa)

REALIZZATO CON IL SOSTEGNO DI



UNIONE EUROPEA
Fondo europeo di sviluppo regionale



Regione
Lombardia

